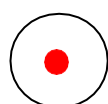
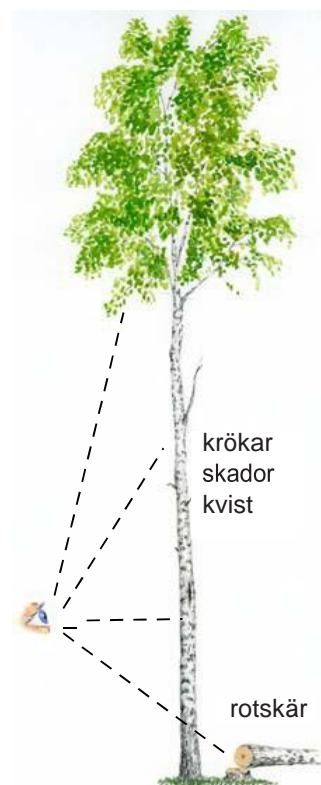




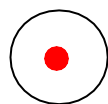
APTERINGS- INSTRUKTION BJÖRK

SORTIMENTSKOD:	0140
MIN LEVERANS:	40 st.
DIAMETER:	Topp min 18 cm, max 40 cm, ub.
LÄNGD:	30 dm +-1 dm
TILLREDNING:	Enligt VMR 1/99
KRÖKAR:	Slängkrök ej tillåten. Långböj max 10 cm båghöjd.
KVIST:	Frisk, torr, röt - se nedan.
ROTSKÄR:	Rödkärna - se nedan Fällkam - jämna av. Rotben - jämna av Spricka - ger avdrag men går med i B/C-stock



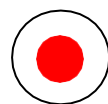
SÅGSTOCK A (TUMSTOCKSBJÖRK)

KVIST:	Enstaka små på stockens ena sida. Ingen sprötkvist.
KRÖK:	Långkrök båghöjd max 10 cm. Ingen tvär- eller slängkrök.
RÖDKÄRNA:	Max 25% av stockens diameter.
ÖVRIGT:	Virket ska vara rakfibrigt (ingen skorpbark).



SÅGSTOCK B

KVIST:	6 st, ingen spötkvist.
KRÖK:	Långkrök båghöjd max 10 cm. Ingen tvär- eller slängkrök.
RÖDKÄRNA:	Max 25% av stockens diameter.



SÅGSTOCK C

KVIST:	Frisk, torr, röt 10 st (storlek max 40 mm). Ingen sprötkvist.
KRÖK:	Långkrök båghöjd max 10 cm. Ingen tvär- eller slängkrök.
RÖDKÄRNA:	Max 1/3 av stockens diameter.